

Herr & Frau  
Emil Wiggli  
A. Verwalter  
Haffnerstr. 24

4500 Solothurn

Herausgeber: Bürgergemeinde der Stadt Solothurn Druck, Verlag, Inserate, Expedition: Rüegger & Cie., St. Urbangasse 39, 4500 Solothurn  
Erscheint vierteljährlich

## Bitte berücksichtigen Sie unsere Inserenten



Wir haben bestimmt  
die passende Brille  
für Sie

*Christinat*  
OPTIKER 

Solothurn Vorstadt Berntorstr. 1

ELEKTRIZITÄTSWERK

*EWS*

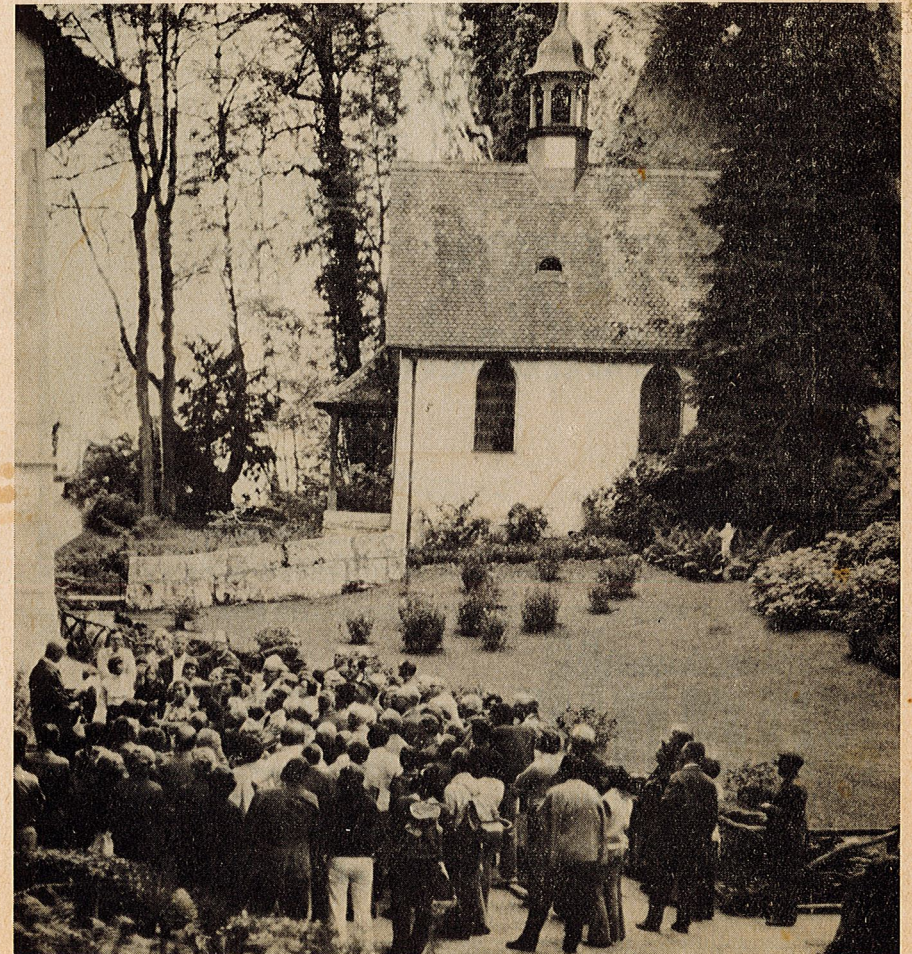
*GWS*

GAS- UND WASSERWERK

Telefon 224761 und 224763

Städtische Werke  
Solothurn

Anschluss sämtlicher Elektro- und  
Sanitärapparate zu vorteilhaften  
Bedingungen





Bauspenglerei  
Blitzschutzanlagen  
Sanitäre  
Installationen  
Hausreparaturen  
Zentralheizungen  
Oelfeuerungen

Vollautomatische Waschmaschinen, unter anderen  
UNI-MATIC, FAVORITE.

Unverbindliche Vorführung in unserem Laden

Das Vertrauenshaus für sanitäre Installationen

**Romann & Cie. Solothurn**

Solothurn Barfüssergasse 13 Telefon 22 26 56



**menth MÖBEL  
CENTER**

Das MENTH-MÖBELCENTER ist die Gelegenheit, gemütlich einzukaufen.  
Ohne Hast und Parkplatzsorgen.  
Über 200 Musterzimmer und ein herrlicher Reichtum erfrischend bunter und durchdachter Wohnideen erwarten Sie.

Jeden Freitag Abendverkauf!

☎ 065 31691

Bielstrasse, Bellach/Solothurn

2

## Einladung zur Waldweihnachts-Feier 1975 der Bürgergemeinde der Stadt Solothurn

**Sonntag, 21. Dezember 1975, 18 Uhr auf dem Hunnenberg  
(Spitalzelgli Pt. 456.8)**

Zugang vom Spitalhof und Dreibeinskreuz, wo der Weg für die Fussgänger markiert ist. Parkplätze befinden sich im Raum Vorstadt-Schulhaus, Dreibeinskreuz/Bürenstrasse, alte Bernstrasse und Wildmannquet.

Wir verweisen auf die Ankündigungen in der Tagespresse!  
Gerne hoffen wir auf einen zahlreichen Besuch dieser Feier aus der ganzen Bürgerschaft!

Für ältere Teilnehmer ist der Abholdienst wie folgt organisiert:

Weststadt: 17.30 Uhr beim Hotel Touring  
Innere Stadt: 17.30 Uhr beim alten Zeughaus  
Vorstadt: 17.30 Uhr Dornacherplatz (Kiosk)

Anmeldungen betr. Abholdienst unbedingt an Bürgerkanzlei, Tel. 22 62 21, bis Donnerstag, 18. Dezember, 17.30 Uhr. Spätere Anmeldungen können aus organisatorischen Gründen nicht mehr berücksichtigt werden.

### Renovationsarbeiten im Kurhaus Weissenstein

Die in letzter Zeit vermehrte Nachfrage nach Sälen im Kurhaus führte dazu, dass der grosse und der kleinere Saal renoviert werden mussten. Bei diesen Renovationen ging es vor allen Dingen darum, den Besuchern wieder Räume mit ansprechender Atmosphäre zur Verfügung zu stellen. Daher mussten Wände, Decken, Vorhänge, Beleuchtung und vor allem der alte Parkettboden neu überholt und den heutigen Anforderungen angepasst werden. Gesamthaft wollte man dem Wirtschaftsbetrieb Möglichkeiten zur Erweiterung der Geschäftstätigkeit auch bei weniger schönem Wetter geben.

### Bürgerräte im Einsatz

Um die Kosten der Renovationsarbeiten möglichst tief zu halten, stimmten die Bürgerräte einem Antrag auf Ausführung der Arbeiten im Frondienst zu. Nur wenige distanzieren sich von dieser Aufgabe, und es war erfreulich, wie Direktoren, Architekten, Doktoren, Betriebsinhaber und Angestellte beider Fraktionen gemeinsam in einem Team gearbeitet haben. Berufsleute leiteten die Arbeiten und die Bürgerräte lieferten die Muskelkraft. Trotz grossem Krampf war man jeweils an den Abenden der vier Samstage beglückt, etwas Gutes für die Bürgergemeinde getan zu haben. Muskelkater und hin und wieder verschlagene Fingernägel konnten nachträglich am Sonntag wieder kuriert werden.

### Saalrenovation, ein gelungenes Werk

Beim Anblick der beiden Säle darf man sicher beipflichten, dass das Werk gelungen ist. Es war nicht nur eine Teil-, sondern eine Totalrenovation. Im

3



# VALLI

Bau-  
unternehmung Solothurn Telefon 223373

Café **11**

alkoholfreies Restaurant  
Bahnhofplatzunterführung in  
Solothurn Tel. 065 225983

Der Treffpunkt der Solothurner

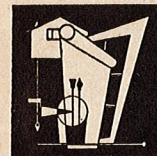
Jeden Mittag ein Menu sowie preiswerte, in  
grosser Auswahl vorhandene Tellerservice

Zu unseren bekannten Süssigkeiten unsere  
Hausspezialität «Café 11»

Mit höflicher Empfehlung:  
Ernst und Trudy Glutz-Vögtli

**Bernhard Käch Solothurn**

dipl. Malermeister St. Urbangasse 65



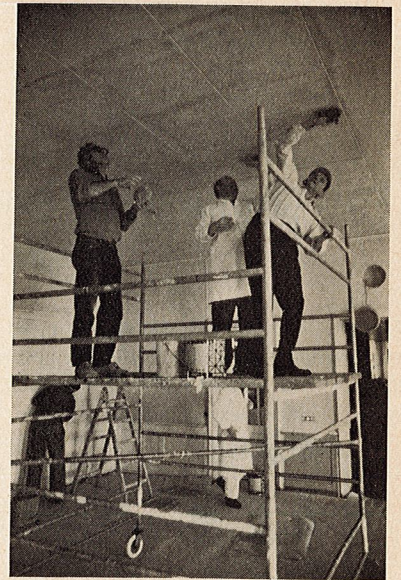
malt tapeziert beschriftet  
spritzt

Sag es mit Blumen  
Gib es mit Blumen : mit



Solothurn Baselstrasse + Kronengasse  
Telefon 232333 / 224294  
Bahnhofpassage

4



grossen Saal wurden die Decke gelb und die Wände hell gestrichen, damit die  
Raumhöhe optisch etwas tiefer und der Saal grösser erscheint. Der Boden  
wurde mit einem Kunststoffbelag (imitierter Würfelparkett) belegt, damit die  
Wartung erleichtert wird. Neue Vorhänge in rot und neue Lampenschirme  
auf dunkel gestrichenen Metallringen schmücken zusammen mit neuen an  
den Wänden aufgehängten Bildern den Saal.

Im Ratsherrenstübli (so nennt man den kleinen Saal) wurden eine Holzdecke  
und das alte Täfer mit Naturholztäfer überdeckt und die Wände gelb gestri-  
chen. Boden, Vorhänge und Beleuchtung sind analog dem grossen Saal aus-  
geführt. Als Wandschmuck behelf man sich mit Trockenarrangements aus  
Wurzeln, zusammen mit Fotos aus unserer Stadt. Dieses Ratsherrenstübli  
ist öffentlich und eignet sich speziell für kleinere Familienanlässe, als Fondue-  
stübli und als Sitzungszimmer.

Erfreut über das gelungene Werk, bleibt uns nur noch allen uneigennütigen  
Helfern für ihre Mitarbeit zu danken und gleichzeitig den Wunsch auszu-  
drücken, dass beide Säle mithelfen, die Saalnot zu lindern und vermehrt mit-  
helfen, Gesellschaften aufzunehmen.

Robert Klingele, Präsident Betriebskommission  
Kurhaus Weissenstein

## Verbesserung des Skigebietes auf dem Weissenstein

Vorausgesetzt, dass die Schneeverhältnisse günstig sind, bieten sich dem  
Wintersportler vermehrte Möglichkeiten, seinem Hobby zu frönen.

### Skilifte für jung und alt

5 Nebst dem Kinderskilift von der Sennhütte zum Kurhaus, welcher sich übri-



Einrahmungen



Buch   
 binderei  
Kleindienst  
+ Amerzin

St. Urbangasse Telefon 22 42 61



Strassenbau  
Moderne Strassenbeläge  
Walzungen  
Pflästerungen  
Kanalisationen  
Eisenbeton  
Baggerarbeiten  
Sportplatzanlagen  
Tiefbauarbeiten

Bauunternehmung

Marti AG Solothurn

Bielstrasse 102 Tel. 065 213171

Gepflegt sein mit

**HELENA RUBINSTEIN**

Lassen Sie sich beraten in der

Drogerie  
**Studer**  
Solothurn

Berntorstrasse 12 Telefon 223246

gens einer grossen Beliebtheit erfreut, steht ein weiterer Skilift für anspruchsvollere Fahrer bei der kleinen Röti. Beide Lifte stehen an einem Nordhang, wo auch die Schneeverhältnisse beständiger sind.

#### Langlaufloipe

Die Langlaufloipe auf dem Weissenstein wird von geübten Langläufern als eine der schönsten bezeichnet. Diese wurde sogar um zwei — von fünf auf sieben — Kilometer verlängert. Dadurch wird diese noch attraktiver sein.

**Neu für Langläufer** dürften die Umkleideräume und der Wachsraum sein, welche vom Kurhaus zur Verfügung gestellt werden.

#### Skiabfahrtspiste

Auf Ersuchen der Gemeinde Oberdorf und der Mithilfe der Schulen von Oberdorf wurde gemeinsam mit Pro Weissenstein, der BOW und der Bürgergemeinde Solothurn eine Abfahrtspiste vom Kurhaus zur Sennhütte und weiter im Graben neben der Strasse zur Bergbahnstation Nesselboden erstellt. Alle diese Skipisten werden von Pistenfahrzeugen präpariert und bearbeitet.

Neu dienen dem Publikum Hinweistafeln und Markierungen, auf welchen die Standorte und die Linienführungen der Skipisten aufgeführt sind.

Gesamthaft gesehen, bieten sich dem Skifahrer immer mehr Möglichkeiten, auf unserem Berg Wintersport zu betreiben, und wir wünschen jetzt schon allen ein vergnügliches «Ski Heil»!

Robert Klinge

#### Aus der Domänen-Kommission

Die meisten von Ihnen sind stolz auf unsere Domänen und kennen wohl auch den Grossteil davon aufgrund ihrer Wanderungen in unserem schönen Erholungsgebiet.

Leider verschaffen uns diese Domänen nicht nur eitel Freude, sondern auch echte Sorgen. Wie viele andere Gemeinden, ist auch die Bürgergemeinde Solothurn knapp an flüssigen Mitteln, oder dann ist das Geld in Fonds zweckgebunden. Aufgrund dieser Tatsache wurde über Jahre hinaus an vielen Domänengebäuden nur gerade das Allernotwendigste renoviert und in Stand gehalten. Heute ist die Situation recht ernst. Viele Renovationsarbeiten müssen in nächster Zeit an die Hand genommen werden, sollen nicht grössere, unreparable Schäden entstehen.

Die Domänenkommission beschäftigte sich an mehreren Sitzungen und einer Augenscheinnahme mit diesem Problem. Diese Beratungen ergaben zu Handen des Bürgerrates eine Prioritätenliste mit teilweisen Kostenschätzungen. Das Problem Kurhaus Weissenstein blieb jedoch ausgeklammert, da dieser Fragenkomplex in grösserem Rahmen, wie Sie alle orientiert sind, geprüft und bearbeitet wird. Als erstes werden die Bereinigung des Erbpachtvertrages (Hinterer Weissenstein) sowie gewisse Renovationsarbeiten am Buechhof fällig.

Die Domänenkommission bittet Sie, liebe Mitbürger, dem Bürgerrat Verständnis und Unterstützung zu gewähren für die Lösung der zukünftig anfallenden, sicher recht schwierigen Fragen der Domänenunterhaltung.

Walter Bosshart, Präsident der Domänen-Kommission



# Die Solothurnischen Banken stehen Ihnen für alle Bankgeschäfte gerne zur Verfügung und freuen sich auf Ihren Besuch

Solothurner Kantonalbank

Solothurner Handelsbank

Solothurnische Leihkasse

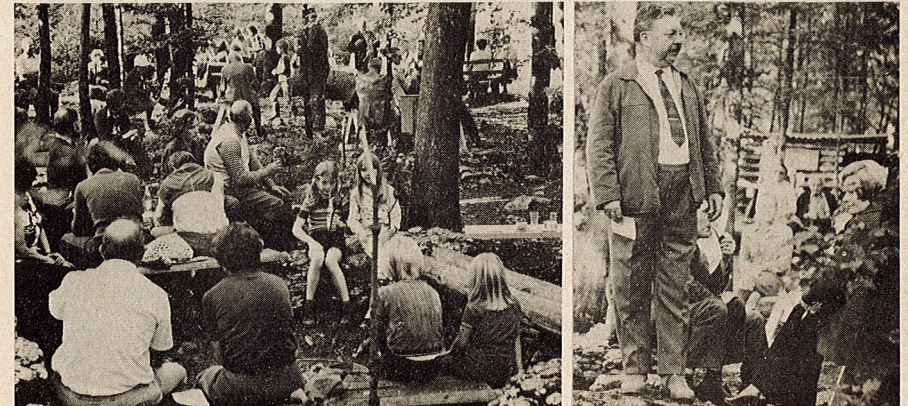
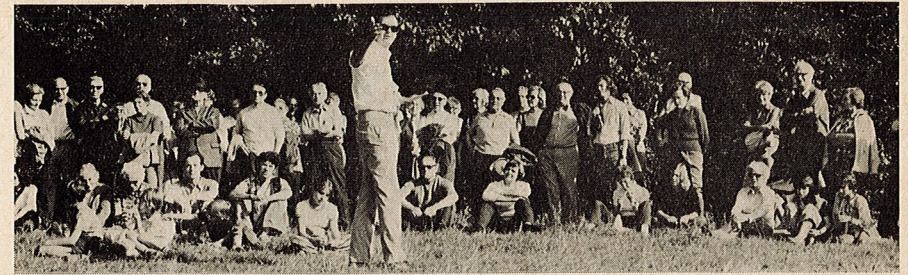
Schweizerische Bankgesellschaft

Schweizerische Kreditanstalt

Schweizerische Volksbank

Ersparniskasse der Stadt Solothurn

Schweizerische Hypotheken- und Handelsbank



## Eindrücke vom Waldgang 1975

festgehalten von Pius Rüegger







Gibelinstrasse 10  
4500 Solothurn  
Telefon 065 22308

MALEREI GIPSEREI  
FASSADEN METALLGERÜSTE

Normalbedachungen

Fassadenverkleidungen

Eternitarbeiten

Sämtliche Dachdeckerarbeiten

Gerüstvermietung



Es empfiehlt sich

W. Huber  
Dachdeckergeschäft  
4500 Solothurn

Patriotenweg 8 Telefon 065 22 04 38



rüegger & cie.  
buchdruckerei  
st.-urbangasse 39  
solothurn  
telefon 221144

## Wahl eines Geranten-Ehepaares für das Kurhaus Weissenstein

Der Bürgerrat (Vorsitz Dr. W. Reinert, Bürgerammann) behandelte in seiner Sitzung vom 18. September 1975 einige wichtige Geschäfte. Allen voran steht dabei die **Wahl eines Geranten-Ehepaares für das Kurhaus Weissenstein.**

Die Bürgerratskommission (BRK), erweitert zum Stab für Soforthilfe für das Kurhaus Weissenstein, hat in kurzer Zeit und doch sehr sorgfältig die über Erwarten recht zahlreich eingegangenen Bewerbungen gründlich geprüft, eine engere Auswahl getroffen und alsdann in persönlichen Aussprachen mit Führungen durch den Kurhausbetrieb eine Punktebewertung vorgenommen. Eingeholte Informationen und ebenso einlässliche Beratungen in den Bürgerratsfraktionen auf Grund der Unterlagen und der Bewertungsergebnisse führten zum Dreivorschlag. Aus diesem resultierte schliesslich im Bürgerrat die — wie in der Presse bereits kurz aufgezeigte — einstimmige Wahl des Geranten-Ehepaares **Paul und Veronika Glaus-Baumeler.**

Der dem Anstellungsverhältnis zugrunde liegende Gerantenvertrag, im Entwurf vorliegend, bedarf noch einer weitem Überarbeitung und wird in einer nächsten Sitzung behandelt.

Der Bürgerrat konnte bereits in einer früheren Sitzung von der **Errichtung einer Stiftung z. G. der bürgerlichen Altersheime Thüringen- und St. Katharinenhaus** mit einem namhaften Gründungskapital Kenntnis nehmen. Er hat dies den grosszügigen und gegenüber ihrer Heimatgemeinde wohlgesinnten Stiftern mit Freuden und gebührend verdankt, in der Presse allerdings ohne Namensnennung erwähnt. Heute kann der Rat vom erfreulichen Anwachsen des Stiftungskapitals Kenntnis nehmen und auch erfahren, dass demnächst, nach Bereinigung der grundbuchlichen Bestimmungen, der Stiftung ein im Wert beachtliches Grundstück zufallen wird. Es darf nun auch den Mitbürgern und damit der Öffentlichkeit bekannt gegeben werden, dass es sich bei den wohlthätigen Stiftern um die **Eheleute Conrad und Lina von Burg-Bösch**, Bürger von Solothurn, wohnhaft in Gockhausen/ZH, handelt, die seit Jahren schon der Bürgergemeinde Solothurn in enger Heimatverbundenheit sehr zugetan sind und dies nun auch mit den selbstlosen und grossmütigen Zuwendungen in Form einer bleibenden und segensreichen Stiftung zum Ausdruck bringen. Sinngemäss erhielt die Stiftung den Namen «Conrad und Lina von Burg-Bösch-Stiftung». Der Dank der bürgerlichen Behörden und auch der Bürgerschaft wird durch die getreue Erfüllung der Stiftungsbestimmungen ein bleibender und verdientermassen grosser sein. Hans Bucher

Wir danken den Inserenten unseres Informationsblattes, die uns die Herausgabe desselben ermöglichen, für ihr Verständnis bestens. Wir empfehlen unseren Leserinnen und Lesern, bei ihren Einkäufen oder Arbeitsvergebungen die Inserenten womöglich zu berücksichtigen.

Besten Dank!

Redaktion und Verwaltung

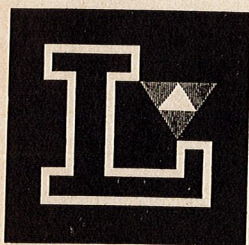




Hauptgasse 9 Solothurn  
Telefon 223270

Pharmaceutische Spezialitäten  
Toiletten-, Reinigungs- und  
Waschmittel  
Chemisch technische Produkte  
Mineralwasser, Spirituosen

**Beanspruchen Sie unseren  
Hauslieferungsdienst**



Lisibach Solothurn

Malergeschäft Spritzwerk Grenchenstrasse 18 Telefon 22 17 52



Kurt AG Solothurn  
FENSTERFABRIK

4500 Solothurn Bärenstrasse 33  
Telefon 065 233340

Fabrikation von DV-, IV-,  
Hebeschiebe- und Holz-Metall-Fenster

SONNEN- TERRASSE



1280 m ü.M. SESSELBAHN AB OBERDORF SO

Wintersport-Zentrum

- Nesselboden-Abfahrt
- Skilift Röti (5 Minuten vom Kurhaus)
- Trainerlift beim Kurhaus
- Alle Pisten Ratrac-präpariert
- Olympia-Langlauf-Loipe (5 bzw. 7 km Länge)
- 5 km lange Schlittelbahn - Schlittenverleih
- Günstige Sesselbahn- und Skiliftabonnemente
- Kombinierte Tageskarten f. Sesselbahn u. Skilifte
- Autom. Schnee- u. Wetterbericht (065 23 21 81)

Auskunft und Prospekte durch Hotel-Restaurant  
Weissenstein oder an Ihrem Bahnschalter.

Hotel-Restaurant  
Grosse Sonnenterrassen

## Strasse Steingrube—Rüttenen wird ausgebaut

Wesentlicher Bestandteil der Bürgerratsverhandlungen vom 16. Oktober 1975 (Vorsitz: Bürgerammann Dr. Walter Reinert) waren der bereits in der Sitzung vom 18. September erstmals in Beratung gezogene Gerantenvertrag und das Pflichtenheft für den neuen Kurhausgeranten. Dieser Vertrag, beidseits gutgeheissen, benötigt in einzelnen Punkten noch Präzisierungen und formelle Änderungen. Er wird durch den Rat gutgeheissen, jedoch zur endgültigen Bereinigung an die Bürgerratskommission, diese ergänzt durch zweckmässigerweise beizuziehende Fachleute, gewiesen. Vertrag und Pflichtenheft können als allseitig genehmigt bezeichnet werden.

### Betriebskommission für das Kurhaus

Zur Erfüllung aller seiner vielseitigen Aufgaben und Pflichten wird dem Geranten eine Betriebskommission für das Kurhaus Weissenstein beigegeben. Der Bürgerrat wählt in diese Kommission als Mitglied Statthalter Rolf Heim, Direktor (cvp), BR-Ersatzmann Robert Klingele, Kaufmann (fdp) und Robert Strüby, Verwaltungsratspräsident BOW, ausserdem als Ersatzleute Heinz Egeli, Versicherungs-Kaufmann (fdp) und Martin Oetterli, Kaufmann (cvp). Für diese Kommission wurde ebenfalls ein Pflichtenheft ausgearbeitet und genehmigt, womit die Aufgaben genau umschrieben sind und eine gute Zusammenarbeit mit dem Geranten gewährleistet sein soll.

### Nachtragskredit für Renovationen

Für dringende Renovationsarbeiten im Kurhaus, d. h. in der Gerantenwohnung, bei Haupttreppe im Haus, beim Eingang Nordseite und vor allem auch im grossen Saal wird ein Nachtragskredit von 16 000 Franken eingeräumt.

### Ausbau der Kantonsstrasse im Franzoseneinschlag

Der Staat Solothurn erfüllt in allernächster Zeit einen von vielen Fahrzeugbenützern und vor allem auch Fussgängern, die sich von der Stadt her nach Rüttenen und gleicherweise auch umgekehrt begeben, längst gehegten Wunsch: Die Kantonsstrasse von der Steingrube nach Rüttenen durch den Franzoseneinschlag wird ausgebaut! Heute ist die Strasse rund 5 m breit; sie soll auf 7 m verbreitert und auf der Ostseite durch ein 2 m breites Trottoir ergänzt werden. Dieses Vorhaben bedingt eine Waldrodung im Ausmass von rund 2600 m<sup>2</sup>, ruft indessen auch einer Ersatzaufforstung andernorts in gleichem Umfang. Die BGS ist bereit, das Vorhaben durch Zustimmung zur Landabtretung unter den üblichen Auflagen verwirklichen zu helfen.

### Freie Stelle wird nicht mehr besetzt

Wie im letzten Bürgerratsbericht aufgezeigt, verlässt die Forstamt-Sekretärin auf Ende Oktober zufolge Erreichens der Altersgrenze ihre Stelle. Auf Antrag des Forstmeisters, und im Nachgang hiezu der Bürgerratskommission, beschliesst der Bürgerrat, die Stelle nicht wieder zu besetzen, dagegen einen Teil der Aufgaben und Arbeiten in Verbindung mit der ETH durch eine Datenverarbeitungsanlage zu bewältigen, ausserdem sowohl der Bürgerkanzlei wie der Fondsverwaltung den verbleibenden Anteil zu überbinden. Es sollen damit rund 30 000 Franken an Lohnzahlungen eingespart werden können, während andererseits für die Inanspruchnahme der Datenverarbeitungsanlage ein Aufwand von rund 10 000 Franken veranschlagt wird. Diese Neu-Organisation entspringt dem Bestreben des Bürgerrates, alle nur möglichen Einsparungen im Verwaltungssektor zu schaffen.

Hans Bucher



Wir empfehlen unsere  
erfahrenen Fachleute  
für Haus- und Telefon-  
installationen

**AEK**

Gesellschaft des Aare- und Emmenkanals Solothurn Tel. 23021

Platzmonteure in

Biberist, Derendingen, Etziken, Gerlafingen  
Langendorf, Recherswil, Riedholz, Selzach



## Weinlese 1975

Der Lesebann wurde im Neuenburgischen am 7. Oktober 1975 aufgehoben. Gelesen wurde vorerst das rote Traubengut, die weissen Trauben anschliessend. Bis und mit Donnerstag, 9. Oktober herrschte ideales Erntewetter. Es war sonnig und es wehte eine leichte Bise. Am Freitagmorgen war es vorerst noch sonnig, dann folgte eine rasche Bewölkung und ein ebenso rascher Temperatursturz. Gegen Abend regnete es. Ab Samstag regnete es jeden Tag. Auch später blieb das Wetter regnerisch und kalt. Schnee fiel bis auf 800 m. Ab Samstag waren die Arbeiten im Rebberg erschwert. Im grossen und ganzen gingen sie zügig voran. In Neuenstadt/Le Landeron waren rund 30 Schüler und Schülerinnen, in Auvornier, wo am 7., 8., 9., 10. und 14. Oktober gelesen wurde, deren 12 eingesetzt.

Für die Herren Bloch sen. und jun. war es der letzte Leset für uns. Ihr Nachfolger **Maurice Ryser** wurde am 11., 13. und 14. Oktober zum Einarbeiten aufgeboten.

Die geerntete Traubenqualität ist mittelmässig. Gemessene Oechslegrade beim roten Traubengut 81—90°, weisses Traubengut 59—75°. Die tiefsten Oechslegrade wurden jedoch nur bei vereinzeltm Traubengut aus Auvornier gemessen. Beim Weissen liegt der Schnitt bei ca. 72°.

Rohrertrag	ROT kg	WEISS kg	TOTAL kg
Neuenstadt, Le Landeron, Cressier	4 063	42 194	46 257
Auvornier, Colombier	3 982	10 800	14 782
	8 045	52 994	61 039

Der Rohrertrag von rund 45 000 Litern entspricht einer mittleren Ernte.

Bertrand Corneille

~~~~~  
Zu den kommenden Festtagen wünschen wir allen Mitbürgerinnen und Mitbürgern ein frohes, gesegnetes Weihnachtsfest und ins neue Jahr alles Gute.

Bürgergemeinde Solothurn

~~~~~

## BIMAG

Vertretungen sämtlicher schweizer  
Mineralquellen

Langenthaler-Biere

Prompter Service!

Telefon 065 22 79 11

4500 Solothurn